

# Alamin ang tungkol sa **HMI**: *Health Micro-Insurance*



## Frame 1. Mga Panganib na Hinaharap sa buhay

Tanungin:

- Anong mga panganib ang hinaharap natin sa buhay? Anong mga nakikita natin sa larawan?
- *Halimbawa ng mga panganib ay ang pagiging biktima ng krimen (pagnakaw, atbp), kalamidad (bagyo, lindol, atbp), aksidente at biglang pagkakasakit*
- Naranasan niyo na ba ito? Pakikuwento ang karanasan.

Pag-usapan:

- Tutukan ang usapan tungkol sa pagkakasakit at ang naging epekto sa kanila

# Mga Panganib na Hinaharap natin sa Buhay



## Frame 2. Pagkakasakit: Panganib na Kayang Paghandaan at Agapan

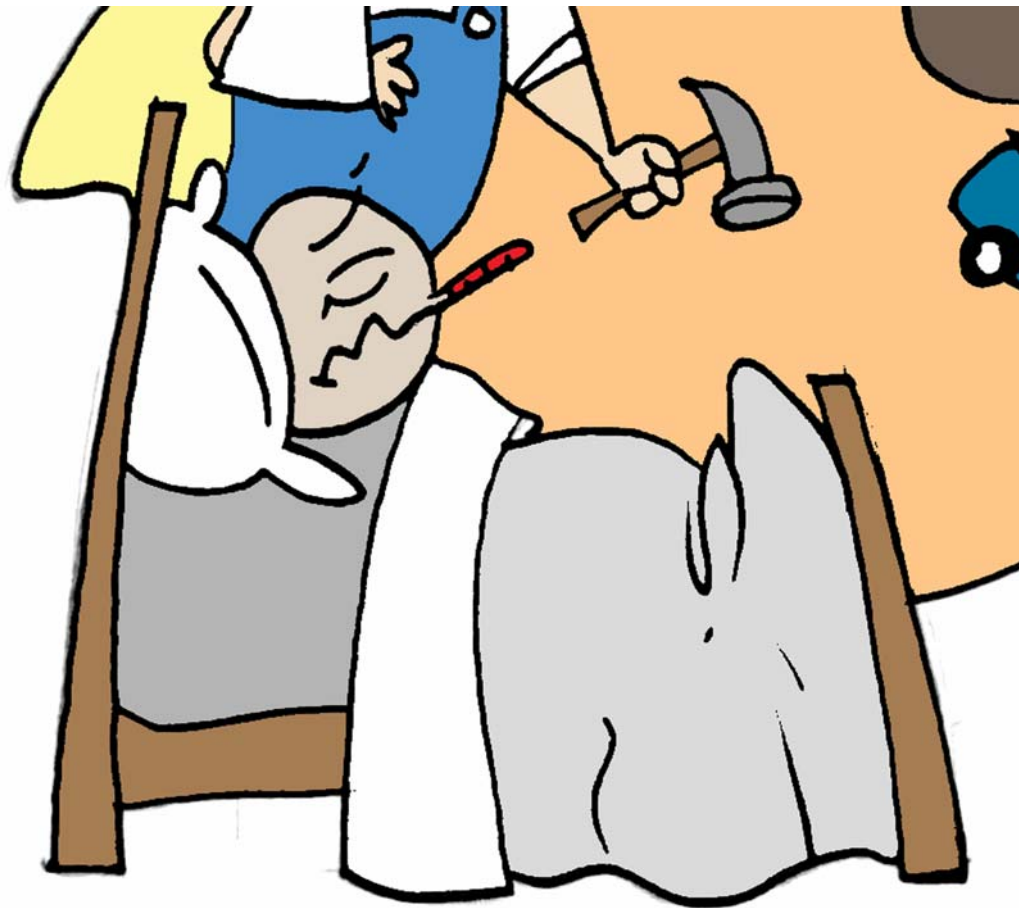
Tanungin:

- Sa mga nabanggit na panganib, alin ang mas kaya nating paghandaan?
- Bakit niyo nasabi?
- Ano ang mga naging karanasan ninyo sa pagharap sa panganib na ito?

Pag-usapan

- Dalhin ang usapan sa isyu ng pagkakasakit

# Pagkakasakit: Panganib na Kayang Paghandaan at Agapan



## Frame 3. Mga Paraan para makaahon sa gastos ng biglang pagkakasakit

Tanungin:

- Paano karaniwang nakakaahon ang mga tao sa mga gastos ng biglang pagkakasakit at pagpapa-ospital?
- *Ilang halimbawa:*
  - *pag-utang sa koop, banko, kaibigan, kapamilya o 5-6*
  - *pagbenta ng mga kagamitan*
  - *pagpunta sa mas murang mga manggagamot*
  - *pagtiis na lamang*
  - *pagtanggap ng benepisyo mula sa HMI o iba pang insurance*
- Ano sa palagay ninyo ang pinakamabuting paraan para makaahon sa biglang gastos? Kasama ba rito ang pagtanggap ng benepisyo sa health micro-insurance?

Pag-usapan:

- Alamin kung ilan sa kanila ang may insurance.
- Alamin kung sino sa kanila ang nakarinig na ng Health Micro-Insurance.

# Mga Paraan para makaahon sa Gastos ng Biglang pagkakasakit



## Frame 4. Ang Health Micro-Insurance

Tanungin (wag munang ipakita ang depinisyon):

- Ano ang pagkakaalam ninyo sa Health Micro\_insurance?
- (ipakita ang depinisyon)
- *Ang HMI ay isang programa kung saan ang mga tao ay protektado mula sa biglang pagkakasakit.*
- *Nagbibigay ang mga miyembro ng kontribusyon = naiipon na pondo ng HMI = nakatabi bilang benepisyo para sa mga pangkalusugang pangangailangan ng mga miyembro*

Pag-usapan:

- Kunin ang iba't-ibang kuro-kuro ukol sa Health Micro-Insurance.



# Ang Health Micro-Insurance

*Ang HMI ay isang programa kung saan ang mga tao ay protektado mula sa biglang pagkakasakit.*

*Sama-samang nag-iipon ng pondo ang mga miyembro para sa mga programang pangkalusugan nila*



## Frame 5. Pagtakbo ng Health Micro-Insurance

Tanungin:

- Ano ang pagkakaintindi niyo sa proseso sa HMI?
- Saan nanggagaling ang pera?
- Saan napupunta ang pera?

Pag-usapan:

- Klaruhin ang proseso ng HMI sa mga kasama.
- Siguraduhin na malinaw na sa kontribusyon nanggagaling ang pondo at ginagamit ito para sa mga benepisyo at sa iba pang mga programang pangkalusugan

# Pagtakbo ng

# Health Micro- Insurance



## Frame 6. Miyembro ng HMI

Pag-usapan:

- Isa-isahin ang mga katangian ng mga maaaring maging miembro ng HMI.
- Pag-usapan ang mga limitasyon (kung meron man) sa edad, kanayunan, at iba pa.

# Miyembro ng HMI



## Frame 7. Pagsali sa HMI

Pag-usapan:

- Isa-isahin ang mga requirements na kailangan para sa aplikasyon ng HMI
- *Posibleng mga requirements:*
- *Punan ang application form*
- *Magbayad ng butaw na P50 para sa ID*
- *Magbayad ng monthly premium na P50*
- *Mag-attend ng HMI orientation seminar*

# Pagsali sa HMI



- punan ang application form

- magbayad ng butaw na P50 para sa ID

magbayad ng monthly premium na P50

- Mag-attend ng HMI orientation seminar

## Frame 8. Mga Benepisyo ng HMI

Pag-usapan:

- Isa-isahin ang mga benepisyong maaring makuha ng mga miyembro sa panahon na makagamit sila ng serbisyong medical
- Klaruhin din kung bakit ito ang mga napili (at hindi napiling) ibigay na "coverage sa benepisyo"



# Mga Benepisyo ng HMI

- Tulong sa gastos sa ospital:  
P10,000 max
- Libreng konsulta sa doktor

Serbisyong medikal para sa mga espesyal na kalagayan



Health Seminar tungkol sa mga sakit

Programa ukol sa healthy lifestyle

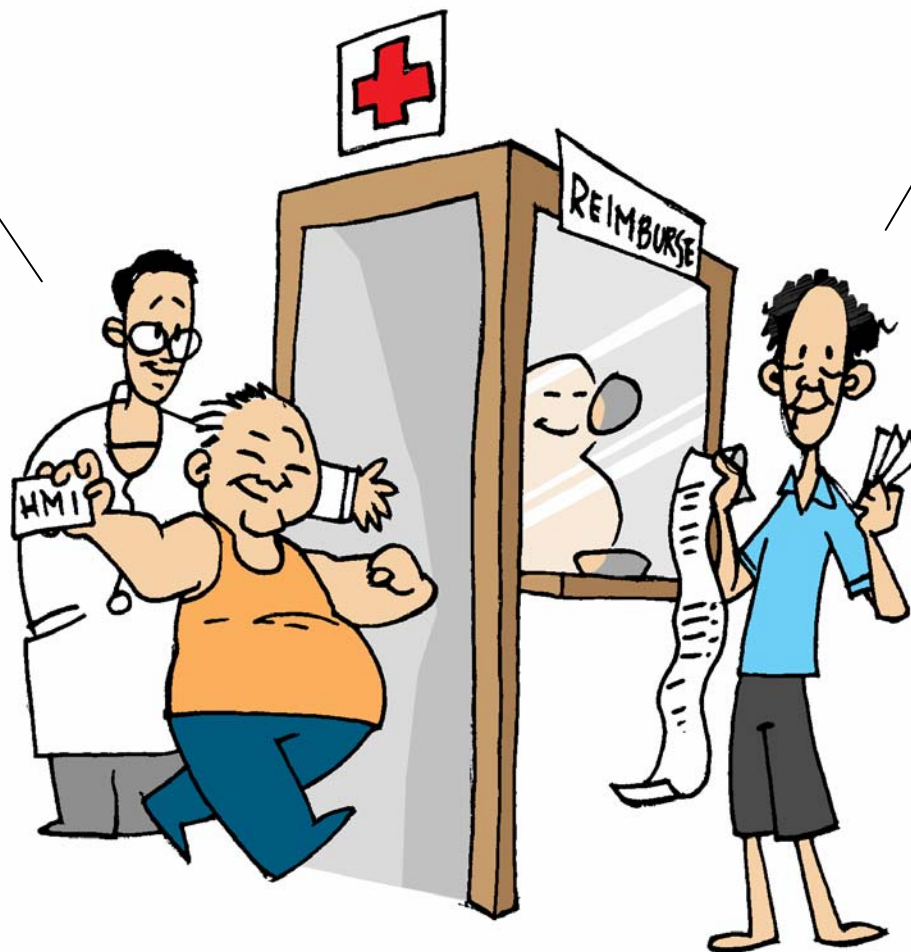
## Frame 9. Pagkuha ng mga benepisyo

Pag-usapan:

- Ipaliwanag ang proseso ng pagkuha ng benepisyo, kung ito'y...
- Reimbursement: magbabayad muna ang miyembro at pagkatapos ay magpapa-reimburse na lamang sa HMI (*at ano ang katapat na requirements*)
- Accreditation: pwede nang pumunta sa mga klinika o ospital basta't ipaalam lang na miyembro ng HMI. Ang opisina ng HMI na ang bahalang magbayad (*at ano ang mga institusyon na ito*)

# Pagkuha ng mga benepisyo

Accreditation  
sa Klinika at  
Ospital?



Reimbursement?

## Frame 10. KKK: Kadalasan at Karaniwang Katanungan

**Anong nangyayari sa kontribusyon ko kapag hindi ako nakagamit ng benepisyo?**

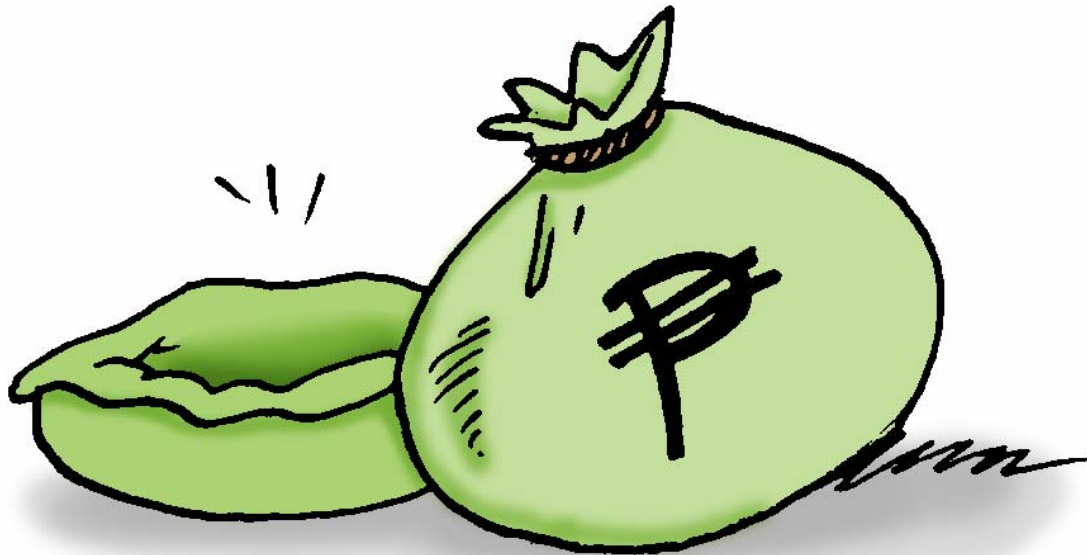
*(Ilagay ang sagot ng organisasyon)*

*Posibleng mga sagot: Tutulong siya sa paglaki ng pondo ng HMI para...*

- madagdagan pa ang benepisyo ng programa ng HMI*
- makapagbigay ang organisasyon ng iba pang mga programang pangkalusugan tulad ng health seminars, medical missions, at iba pa*

# KKK: Kadalasan at Karaniwang Katanungan

Anong nangyayari sa kontribusyon ko kapag hindi ako nakagamit ng benepisyo?



## Frame 11. KKK: Kadalasan at Karaniwang Katanungan

**Ano pang ibang benepisyo ang makukuha sa pagmimiyembro?**

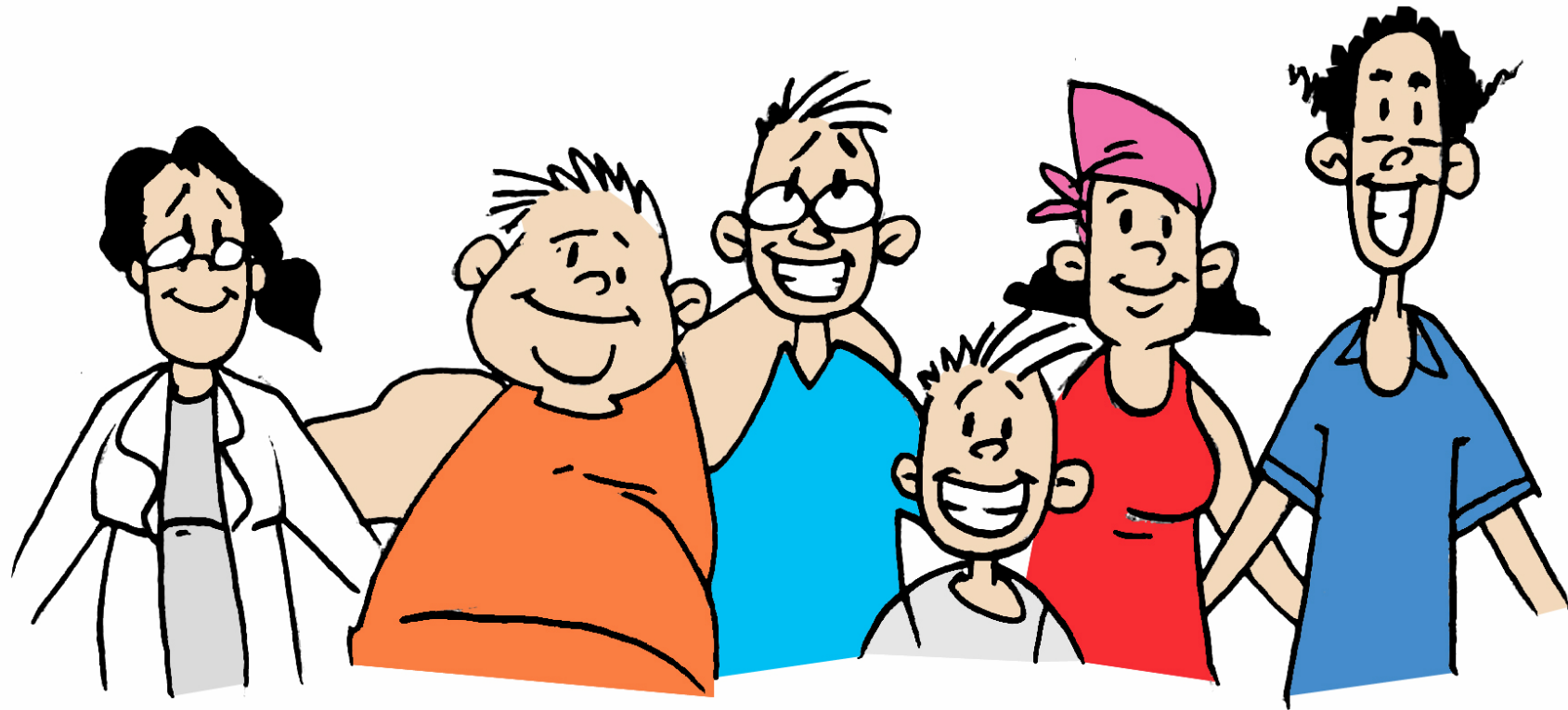
*(Ilagay ang sagot ng organisasyon)*

*Posibleng mga sagot:*

- *Lumalakas ang bayanihan ng organisasyon dahil pakiramdam ng mga miyembro nakakatulong sila sa kapwa miyembro nila*
- *Dumadami ang serbisyo ng organisasyon at gumaganda ang organisasyon*

# KKK: Kadalasan at Karaniwang Katanungan

Ano pang ibang benepisyo ang makukuha sa pagmimiyembro?



## Frame 12. KKK: Kadalasan at Karaniwang Katanungan

### Ano ang mga limitasyon ng programa?

*(Ilagay ang sagot ng organisasyon)*

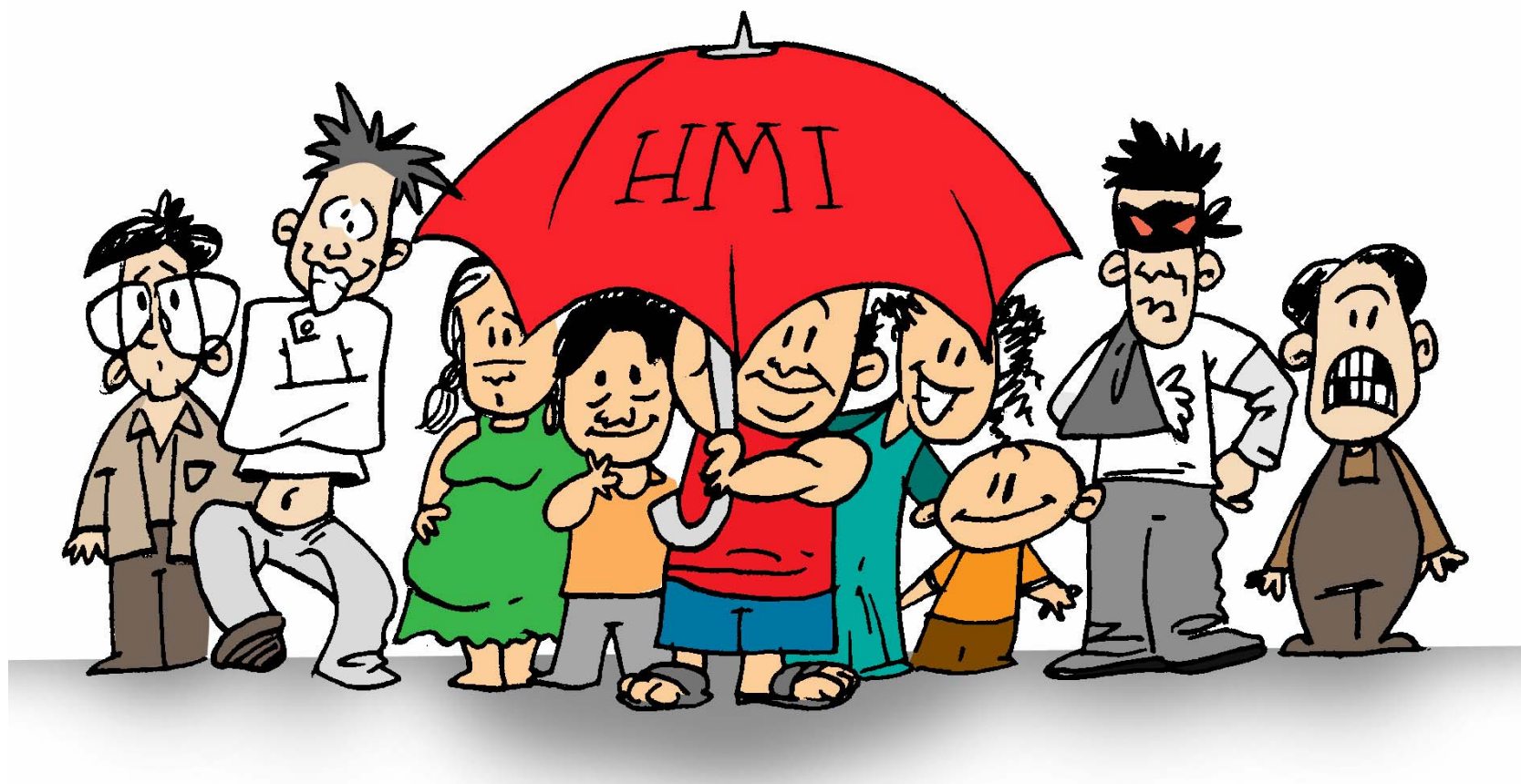
*Posibleng sagot ang sumusunod:*

- a. mga dental treatment o dental surgery*
- b. cosmetic and beautification surgery*
- c. purchase or lease of medical equipments*
- d. corrective appliances, artificial aids and sex organ transplant*
- e. drug addiction*
- f. suicide or self-inflicted injuries*
- g. pyrotechnics related injuries*
- h. crime-related injuries*
- i. congenital anomalies*
- j. atopic dermatitis*
- k. AIDS and sexually transmitted diseases*
- l. Circumcision*



# KKK: Kadalasan at Karaniwang Katanungan

Ano ang mga limitasyon ng programa?

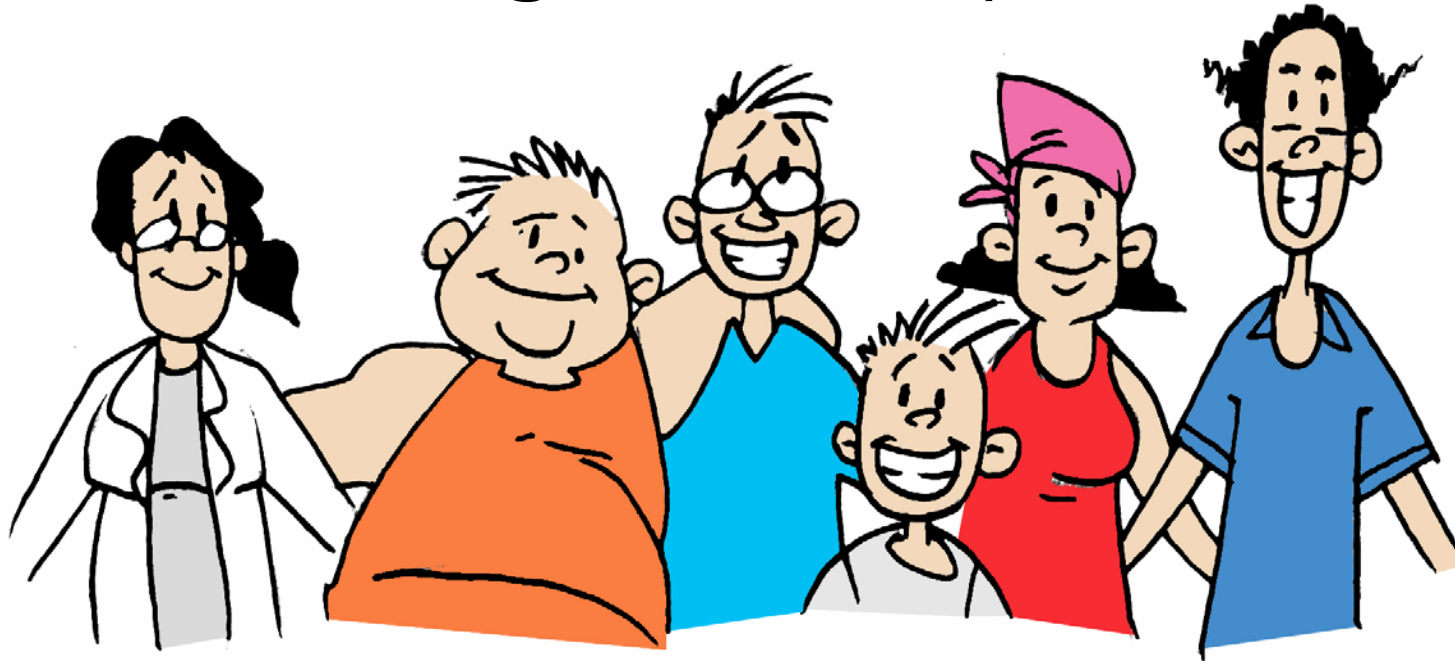


## Frame 13. Pagtatapos

### Pag-usapan

- Humingi ng mga panghuling mga katanungan
- Humingi ng kanilang kuro-kuro ukol sa programa
- Magpasalamat sa mga nakilahok sa usapan
- Ngumiti 😊

# Maraming salamat po!



**Para sa karagdagang kaalaman bisitahin ang**

San Francisco Multi-Purpose Cooperative  
San Francisco, Bulacan



International Labour Organization  
Strategies & Tools against Social Exclusion & Poverty Programme  
19<sup>th</sup> Floor, Yuchengco Tower RCBC Plaza  
6819 Ayala Avenue, Makati City  
Telephone: 580 9900

Orientation for Health Micro-Insurance



International Labour Organization